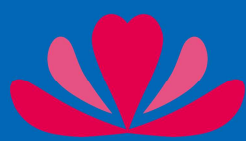


2015.9.23(水・祝)OPEN



ぎふ清流文化プラザ

ともに、つくる、つたえる、かなえる



県民文化ホール未来会館は、文化施設と運転者講習センターの2つの機能を併せ持つ「ぎふ清流文化プラザ」として、平成27年9月23日(水・祝)にオープンします。

観覧無料!

「オープニング ステージ」

※応募の詳細は裏面をご覧ください。

場所：ぎふ清流文化プラザ「長良川ホール」
(岐阜市学園町3-42)

時間：午後4時45分～午後6時(予定)

🌟 オープニングパフォーマンス

オール岐阜の出演者たちが繰り広げる
オープニングを彩る華やかなパフォーマンスステージ!

🌟 スペシャルステージ

由紀さおりさんがぎふ清流文化プラザのオープン
を祝し、歌声を届けてくれます!



由紀さおりさん

9月23日オープニングセレモニープログラム



開館式 〈正面入口前〉午後3時30分～

オープニングステージ 〈長良川ホール〉午後4時45分～

湊びらき 〈庭園〉午後6時20分～

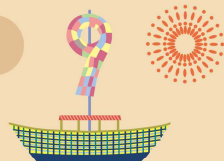
※開館式、湊びらきをご自由に参加いただけます。

※当日はぎふ清流文化プラザのオープンを祝し
長良川河畔にて花火を打ち上げます!

※この事業は、岐阜県からの補助金を受けて実施しています。



9月23日同時開催イベント



日比野克彦氏監修によるアートイベント

清流まるけ ※2階庭園にて
ひだ・みの屋台村を展開します。

「第70回全国レクリエーション大会 in 岐阜」1年前イベント
清流の国ぎふレクリエーションフェスティバル2015(仮称)

(岐阜会場：岐阜メモリアルセンター)



tomoni

tomoni

GIFU PROJECT

障害者アートバンク連携事業

第1回 tomoniプロジェクト展

2015.9.23水(祝) - 11.4水

開館時間：9:00-17:00

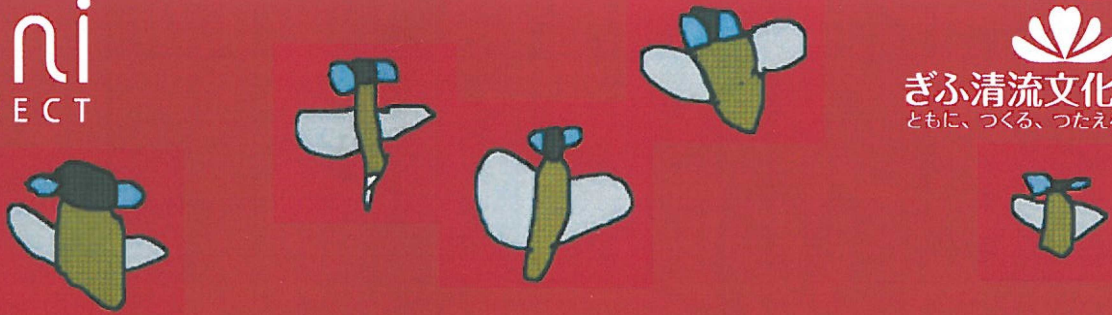
ぎふ清流文化プラザ1F〈旧未来会館〉文化芸術県民ギャラリー(tomoniスペース)

入場無料



ぎふ清流文化プラザ

ともに、つくる、つたえる、かなえる



tomoni プロジェクトとは

ぎふ清流文化プラザでは「ともに、つくる、つたえる、かなえる」をコンセプトとし、音楽や演劇などの舞台芸術や、絵画や造形、文学など、様々な文化芸術の分野において、障がいのあるなしに関わらず、ともに新たな創造活動を行っていくことを目的としています。

それら活動の一環として、ぎふ清流文化プラザが館内の長良川ホールやギャラリーなどにおいて多種多様な企画事業を展開する「tomoniプロジェクト」を立ち上げました。そのスタート事業として、今回は岐阜県身体障害者福祉協会が登録・管理する障がい者のアート作品（障害者アートバンク登録作品）と、県内デザイナーやクリエイター、関係企業とがコラボレーションしたオリジナルグッズ「tomoniプロダクト」を製作いたしました。

本企画展では、原画、グッズ、その他障がいをもった方の手から紡ぎ出されたオブジェや触れる布絵本も展示します。



- 出品作家（50音順）大洞千恵子 小椋貴明 金子一文 河合朱音 柴田凌佑 関谷正和 長寛磨 中島呼里
中橋裕子 西垣宏司 西脇秀威 久田誠 ひとつばたご 森岡聖人 他
- 協力（敬称略）一般財団法人 岐阜県身体障害者福祉協会 コットンコネクション 株式会社マインド松井
小田陶器株式会社 家田紙工株式会社 THE GIFTS SHOP 加納一郎 野田真一
- グッズデザイン 小寺克彦 Hanji 松波聖子（コットンコネクション）
- プロデュース&アートディレクション 古田菜穂子 土屋明之 ●総合プロデューサー 小島紀夫

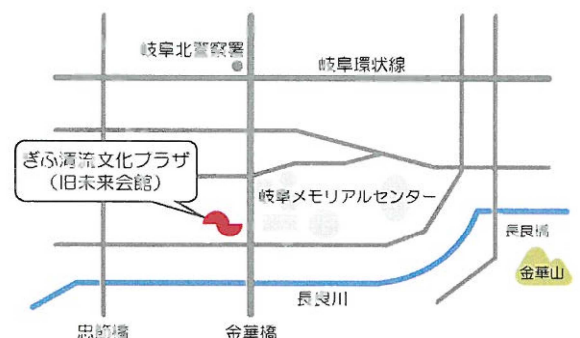
-
- 主催・お問い合わせ 公益財団法人 岐阜県教育文化財団
〒502-0841 岐阜市学園町3-42 ぎふ清流文化プラザ1F
TEL：058-233-5810 FAX：058-233-5811 <http://www.g-kyoubun.or.jp/jimk/>

〔駐車場のご案内〕

ぎふ清流文化プラザ地下駐車場（約130台）
駐車料金／3時間まで100円 それ以降30分ごとに100円
・駐車場には限りがありますので、公共交通機関をご利用ください。

〔公共交通機関のご案内〕

岐阜バス
JR岐阜駅10番のりばまたは名鉄岐阜（バスターミナル）Cのりば
〔三田洞線〕市民会館／長良川国際会議場 方面行き
「K50 長良八代公園前」、「K51 三田洞団地」、「K55 彦坂真生寺」
より約20分。バス停「メモリアルセンター正門前」下車 徒歩1分。





ぎふ清流文化プラザ

ともに、つくる、つたえる、かなえる

2015年9月23日(水・祝)
オープニング会場案内

1F 正面入り口	庭園	2F 長良川ホール
15:00		
開館式 15:30 ~ 16:00	清法まるケ	
17:00		オープニングステージ 16:45 ~ 18:00
18:00	15:00 ~ 21:00	
19:00	湊びらき 18:20 ~ 18:30	打上花火
21:00		

開館式

[正面入口前]

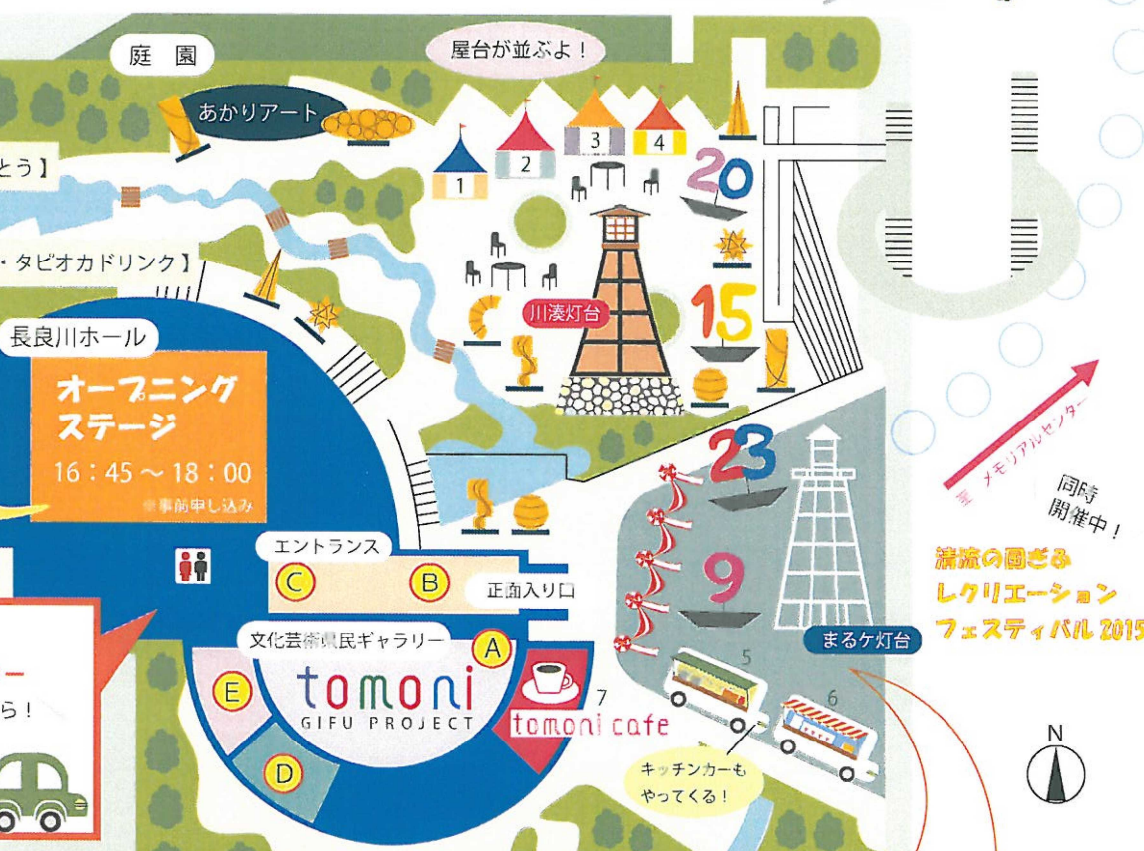
15:30 ~ 16:00

- 岐阜県知事・岐阜県警察本部長あいさつ
- 来賓祝辞・来賓紹介
- ミナモダンス♪
- テープカット!

「チーム清流ミナモ」となから幼稚園の園児(6名)により、ミナモダンスが披露されます!



- 1 horieco+【焼き菓子】
- 2 coeri【キッシュ】
- 3 neshian【カレー】
- 4 山本佐太郎商店【かりんとう】
- 5 ラサマンダ【カレー】
- 6 ティアレ【米粉クレープ・タピオカドリンク】
- 7 tomoni cafe【カフェ】



今後も楽しいイベントや公演が目白押し! ガイドブックでチェック!

2F・3F
運転講習センター
免許の更新などはこちら!

5F・6F
運転免許課

A tomoni GIFU PROJECT

障がいのあるなしに関わらず、ともに新たな創造活動を行う「tomoni プロジェクト」第1回は、障がい者のアート作品と県外のデザイナーがコラボレートしたオリジナルグッズ「tomoni プロダクト」を制作。グッズとその原案を展示するとともに、障がいをもった方々の手から作り出されたオブジェやふれる布絵本も展示します!

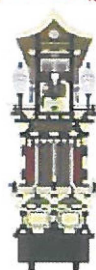
B 美濃和紙展示 C 高山の屋台展示

D ふれあいアートステーション

16:00~18:00 参加無料
貼り絵などのワークショップや障がい者アート作品の展示など岐阜県身体障害者福祉協会が取り組む障がい者芸術文化事業を紹介します。

E 「みなたん」

子育て支援スペース。
就学前児0~2歳児とその保護者のためのひろばです!



湊びらき

[2F 庭園]

18:20 ~ 18:30

■「全国育樹祭」"清流ぎふ誓いの火合火式"

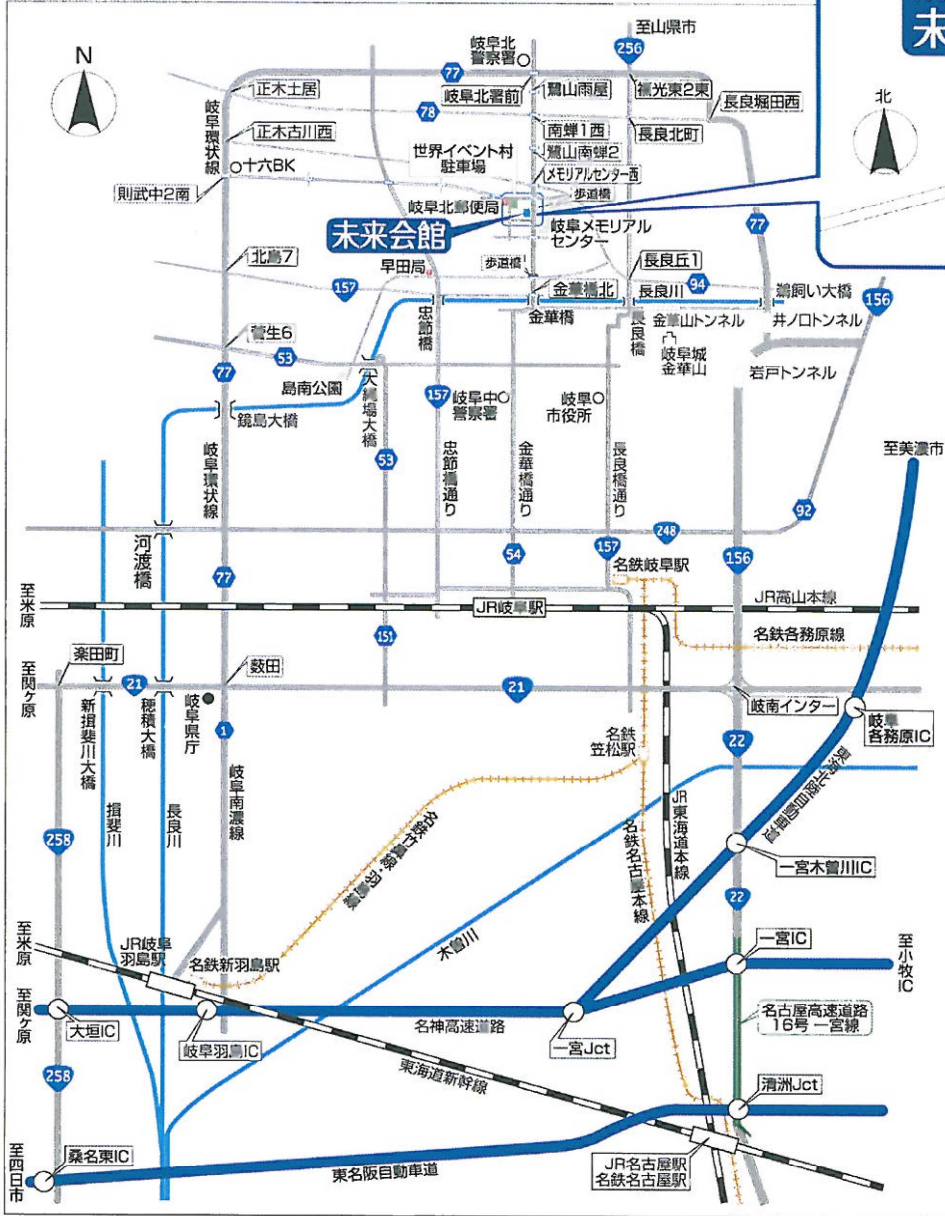
県内の様々な地域から集まった火がぎふ清流文化プラザに集結して合火します。10月11日には揖斐川町で開催される「第39回全国育樹祭」において森湊灯台にも点火されます。

■「清流ゆめ湊灯台」点灯セレモニー

合火された火を用いてプラザ内の「清流ゆめ湊灯台」に点灯! 長良川河川敷では祝砲の花火が上がります!



■未来会館案内図



■公共交通機関のご案内

- 岐阜バス
 - JR岐阜駅前1番 名鉄岐阜駅前1番 乗り場にて乗車下さい。
 - 「K50 豊後八代公園前」 → 岐阜メモリアルセンター正門前下車
 - 「K51 三田 羽田地」
 - 「K55 彦坂 真生寺」
- 日光コミュニティバス「にっこりバス」
 - 最寄りのバス停 → 「高橋クリニック」

■駐車のご案内

- 未来会館駐車場 (閉門時間21:30) ……約150台
- 世界イベント村駐車場 (閉門時間21:00) ……約400台 (未来会館まで徒歩3分)
- 駐車料金/3時間まで100円 それ以降30分ごとに100円

■東京・大阪からのアクセス

- 東京 約1時間40分 名古屋 JR新快速18分・名鉄特急25分 岐阜 (各社別乗車時間)
- 新大阪 のぞみ1時間 名古屋 JR南快速10分・名鉄特急25分 岐阜 (各社別乗車時間)
- 新大阪 こたま1時間 岐阜羽島 名鉄特急 名鉄岐阜 (各社別乗車時間)

■空港からのアクセス

- 中部国際空港 車約75分 岐阜 (自動車専用道路利用の目安)
- 中部国際空港 名鉄特急約65分 岐阜